



Seljord

Oppvekst

Flatdal skule- rammer for
skulebygg



Forskrift om miljøretta helsevern i barnehagar og skular

«Forskriftens formål er å bidra til at miljøet i barnehager, skoler og andre virksomheter som nevnt i [§ 2](#) fremmer helse, trivsel, gode sosiale og miljømessige forhold samt forebygger sykdom og skade.»

<https://www.helsedirektoratet.no/veiledere/miljo-og-helse-i-skolen>



Seljord

Utforming og innreiing - hovudregel

Forskrift om miljøretta helsevern i barnehager og skuler m.v § 9

«Lokalene og uteområdet skal være utformet og innredet slik at forskriftens formål ivaretas.

Funksjonshemmedes behov skal ivaretas.

Virksomheten skal være utformet og innredet slik at tilfredsstillende renhold og avfallshåndtering er mulig»

Utforming og innreiinga skal ivareta og fremje elevenes behov for forsvarleg helse-, miljø- og tryggleikforhold, samtidig som det skal leggjast til rette for et godt læringsmiljø, kreativitet, trivsel og gode psykososiale forhold. Nye skular eller skular som renoverast, skal være universelt utforma.



Seljord

Utforming og innredning - inneareal

Ved utrekning av maksimale elevtall i et undervisningsrom, bør det takas omsyn til heile læringsarealet som klassen/elevgruppa disponerer. Det må også takas omsyn til rommas utforming, innhald og ventilasjonsforhold. Læringsarealet til ein klasse/elevgruppe skal leggje til rette for varierte arbeidsformer og tilhøyrande utstyr.

Når ei klasse/elevgruppe disponerer tilleggsareal (grupperom, formidlingsrom eller andre rom) i nærleiken av klasserommet/hovudrommet, må klasserommet/hovudrommet planleggast etter ei arealnorm på minimum 2 m² pr. elev.

Dersom klassen/elevgruppen ikke disponerer tilleggsarealer i nærhet til klasserommet/hovedrommet, bør arealet være større, helst opp mot 2,5 m² pr. elev.

Så lenge inneklimate er tilfredsstillande og aktiviteten i rommet er tilpassa, kan elevtalet i enkeltrom (som f.eks. formidlingsrom og auditoriar) gjerne være høgare enn norma på 2 m² pr. elev tilseier.



Seljord

Utforming og innredning – sanitære forhold

- Tal på toalett/handvaskar er lett tilgjengelige og tilpassa behovet til skulen. Minst eit toalett pr. 20 elever og minst eit skal være rullestoltilpasset.
- Toalett skal vere lett tilgjengelige og minst eit med tilgang frå uteområdet.
- Sanitæranlegga har ei utforming, kapasitet og standard som er tilpassa skulens størrelse og elevenes behov både med omsyn til hygieniske forhold og for å hindre mobbing og utryggleik.
- Fysiske og haldningsskapende tiltak for å førebygge krenkande åtferd i forbindelse med bruk av skolens dusj- og toalettanlegg.



Seljord

Utforming og innredning – særskilte læringsareal

Forskrift om miljøretta helsevern i barnehager og skuler m.v § 14.

«Virksomheten skal planlegges og drives slik at skader og ulykker forebygges. Virksomheten skal ha rutiner og utstyr for håndtering av ulykkes- og faresituasjoner. Rutinene og sikkerhetsutstyret skal være kjent for alle, herunder barn og elever.»

Spesialiserte læringsareal er rom som er innreia med tanke på andre aktiviteter enn de det er lagt til rette for i klasserommet eller hovudrommet til ei klasse eller elevgruppe, og som disponerast av fleire klasser/elevgrupper. Eksempel på slike rom er rom til naturfag, musikk, kroppsøving, kunst og handverk, og mat og helse.



Seljord

Utforming og innredning – Måltid

Forskrift om miljøretta helsevern i barnehager og skuler m.v § 11.

«Det skal finnes egnede muligheter for bespising som også ivaretar måltidets sosiale funksjoner. Virksomheten skal i nødvendig utstrekning ha tilfredsstillende muligheter for lagring, tilberedning og servering av mat i samsvar med næringsmiddelovngivningen.»

Helsedirektoratet har gjeve ut [retningslinjer for skulemåltidet](#), som skal fremje helse, trivsel og læring. Disse gjelder også for SFO og vidaregåande opplæring. Retningslinjene bygger på at elevene har med seg matpakke, og at skolen tilbyr mjølk, frukt, grønnsaker og mat til de som ikkje har med seg matpakke heimanfrå.



Seljord

Utforming og innredning – uteareal

Skulens uteareal må vere trafikksikre og gje mogelegheit for fysisk aktivitet, men også sosialt samvær, rekreasjon og kvile. Desse omsyna bør ivaretakas allereie ved gjennomgang av reguleringsplan og plassering av skolen.

Det ligg føre generelle tilrådingar om minimum nettoareal per elev på 50 m² justert etter skulestørrelse og plassering

Uteareal skal gje:

- Rom for utøving av allsidig og variert fysisk aktivitet.
- Rom for ulike typar sosial/trivselsfremmande aktiviteter.
- Rom for å tileigne seg ny kunnskap og utøve læring i nærmiljøet.



Seljord

God praksis i skulen føresett følgande:

- Utforming og innreiing av skolen tek omsyn til føremålet i forskrifta og de forhold som «forskrift om miljørettet helsevern i skoler og barnehager» omhandlar.
- Universell utforming er lagt til grunn ved utforming av nye skular og ved endring/reovering som krevje ny søknad etter plan og bygningslova.
- Uteareal som legg til rette for variert fysisk aktivitet og tek omsyn til behovet for sikkerhet (inkl. trafikktryggleik) og universell utforming.
- Det kan dokumenterast rutinar for eit trygt og sikkert reinhald og avfallshandtering både med omsyn til arealet ute og skulebygningane.



Seljord

Godkjenning 2017 - Sentrale manglar/feil ved skulebygget

Sentrale manglar/feil ved skulebygget

- Mangelfulle arbeidsforhold for elevar og lærarar.
- Manglande lydisolering mellom rom.
- Mangel på undervisningsrom, møterom og grupperom.
- Mangel på arbeidsrom, garderobe og lager for lærarane.
- Skulen er ikkje universelt tilrettelagt for funksjonshemma elevar/lærarar.



Seljord

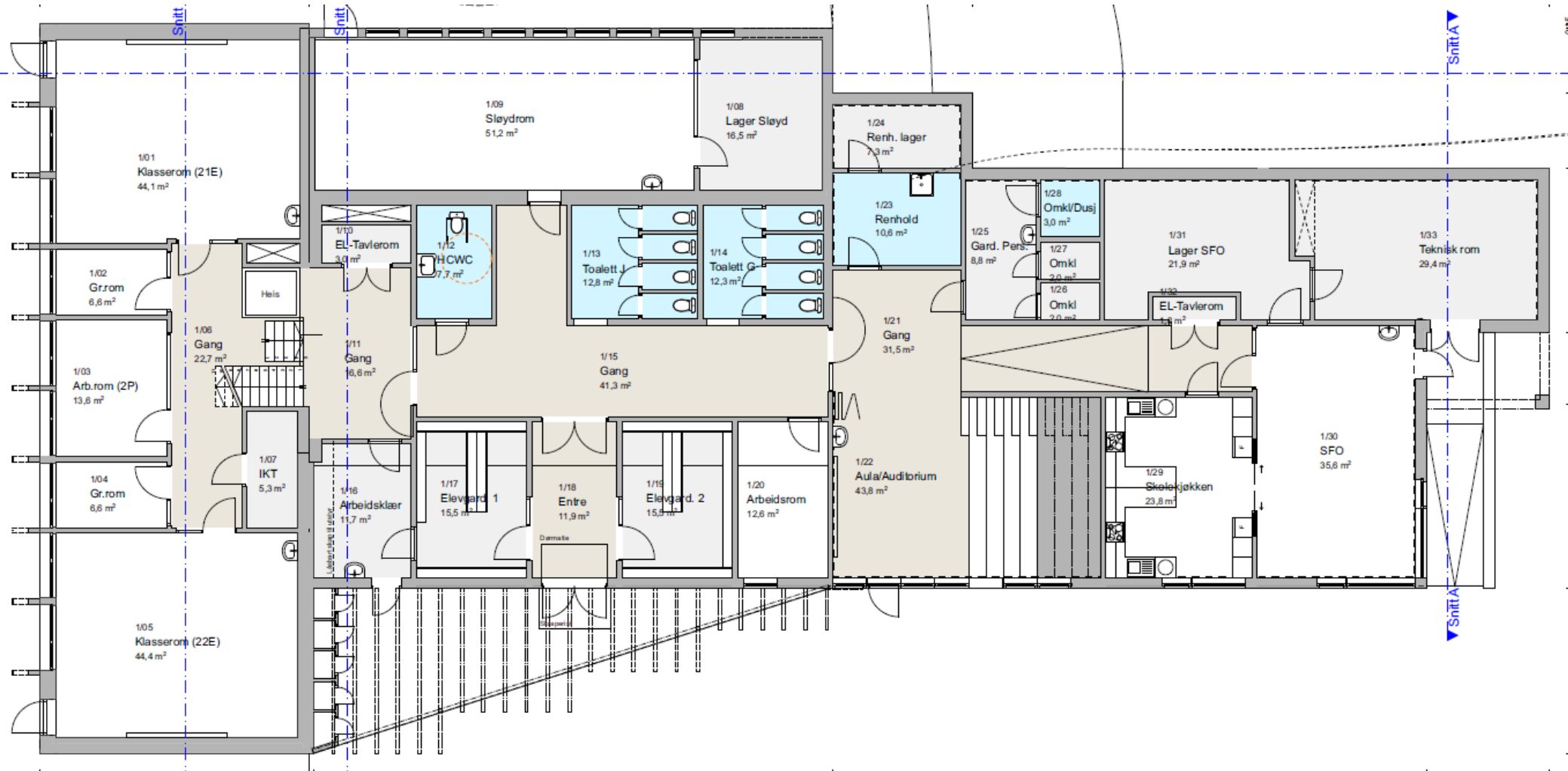
Godkjenning 2017 - Sentrale manglar/feil ved skulebygget

- Mangelfulle sanitærforhold.
- Mangelfull ventilasjon.
- Hol og slitasje i golvbelegg.
- Mangelfulle rømmingsvegar.
- Mangelfull isolasjon og skadedyr i delar av isolasjon.
- Mangelfull drenering.
- Manglande kabling for bruk av IT-utstyr.



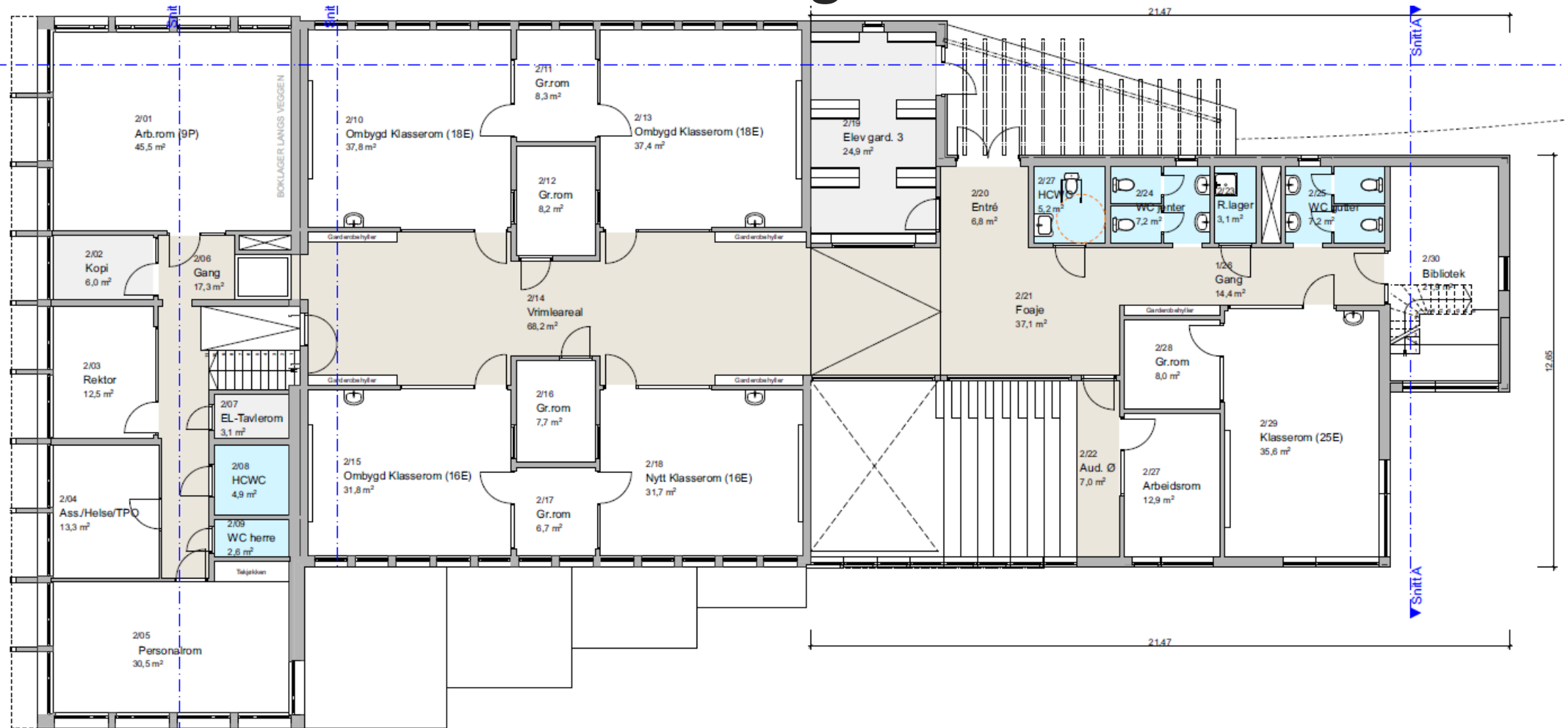
Seljord

Flatdal skule 1. etg



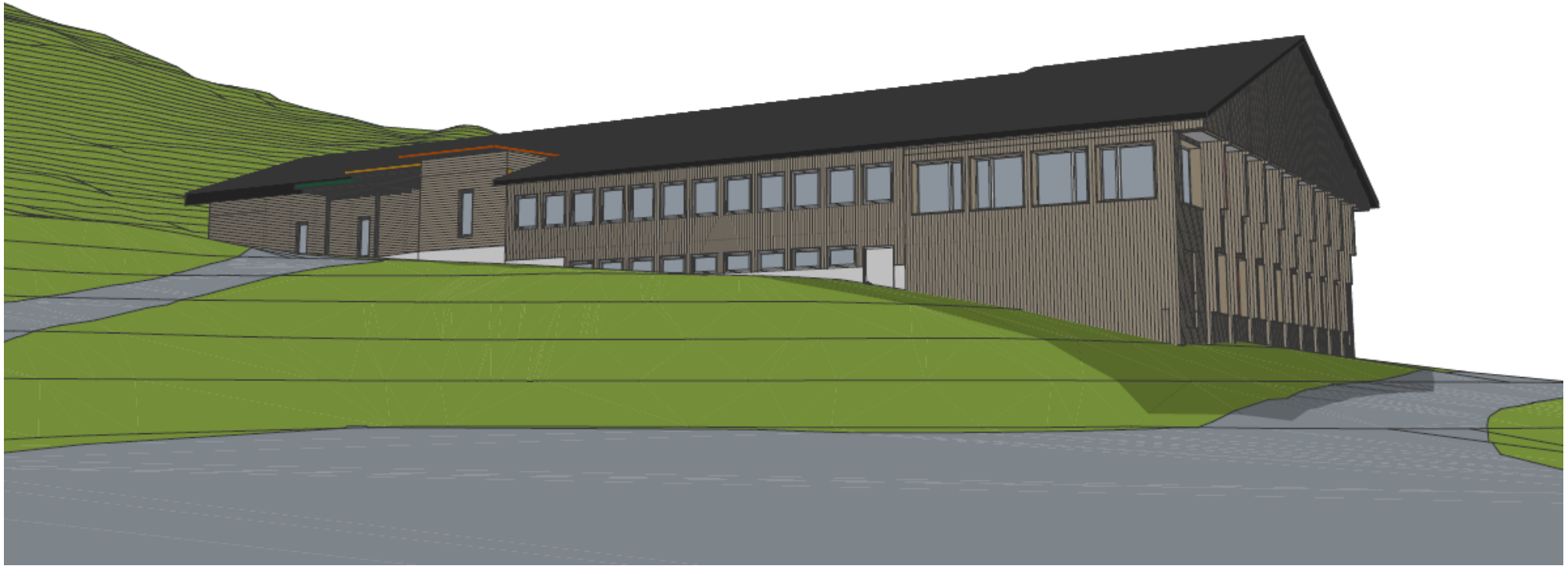
Seljord

Flatdal skule 2. etg



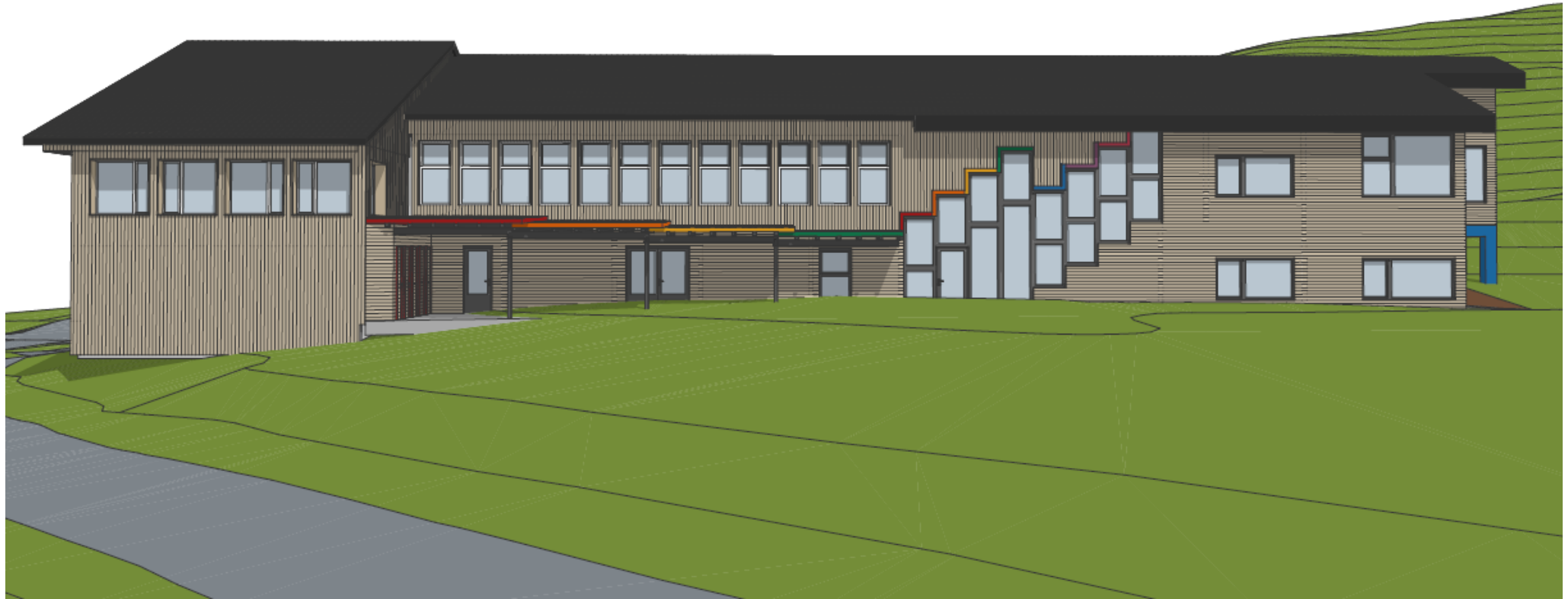
Seljord

Flatdal skule skisse ute



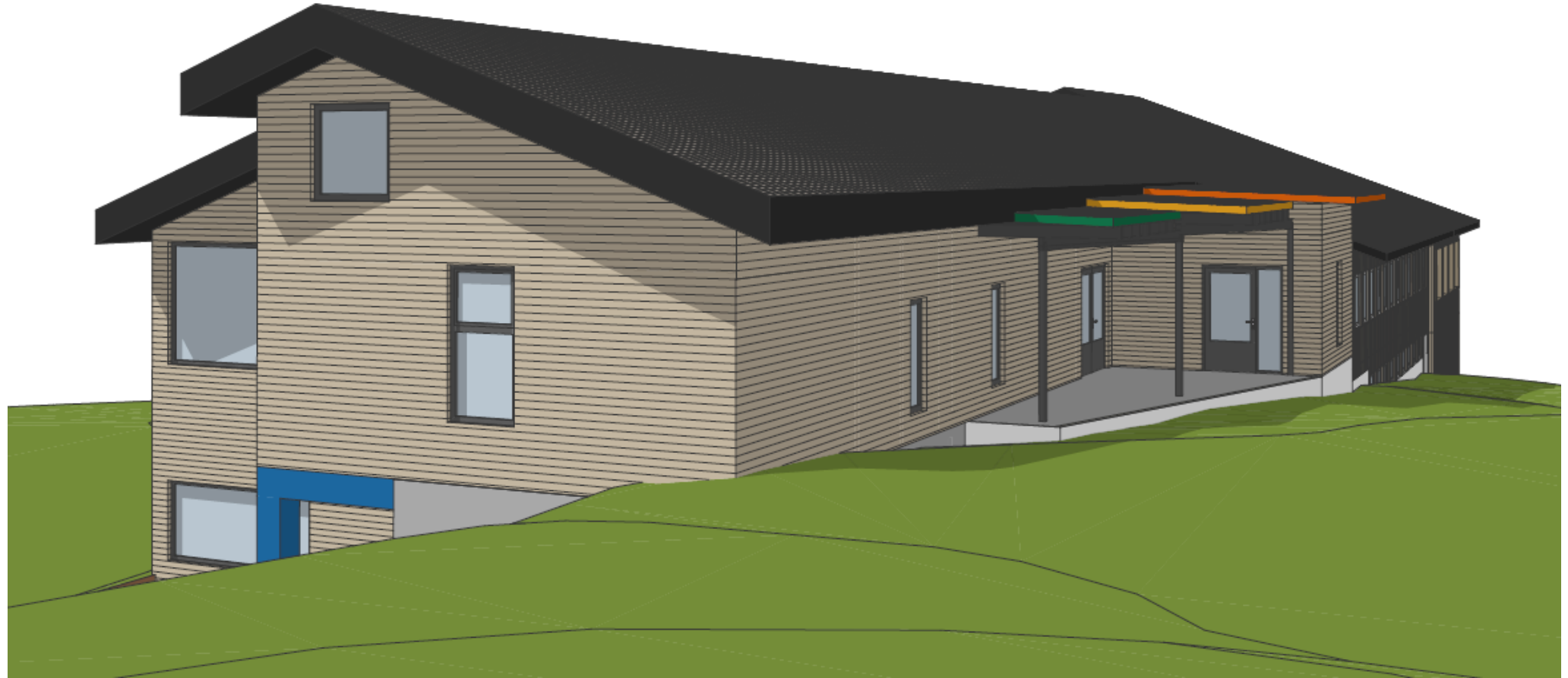
Seljord

Flatdal skule skisse ute



Seljord

Flatdal skule skisse ute



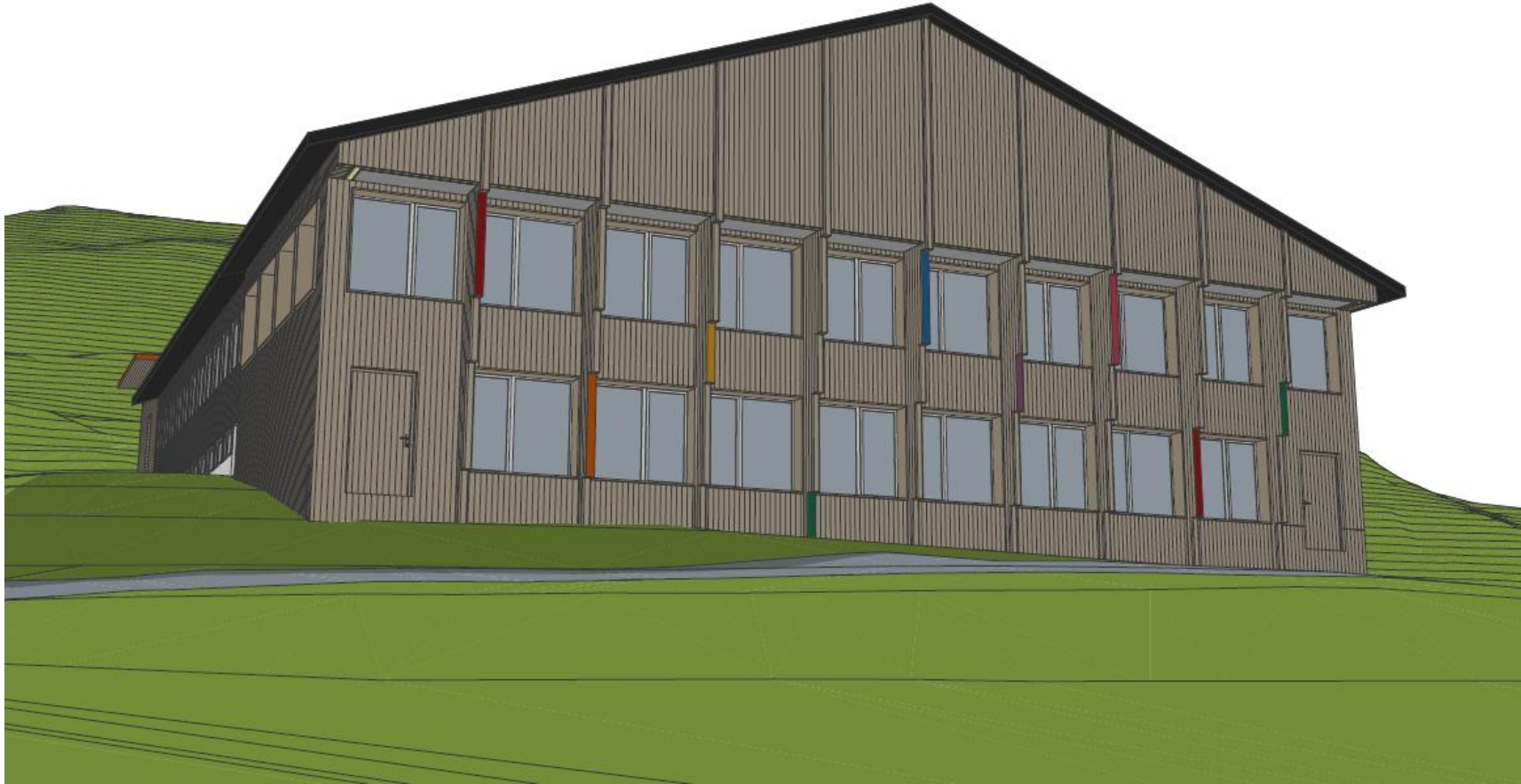
Seljord

Flatdal skule skisse ute



Seljord

Flatdal skule skisse ute



Seljord

Flatdal skule skisse ute



Seljord

Flatdal skule skisse ute



Seljord